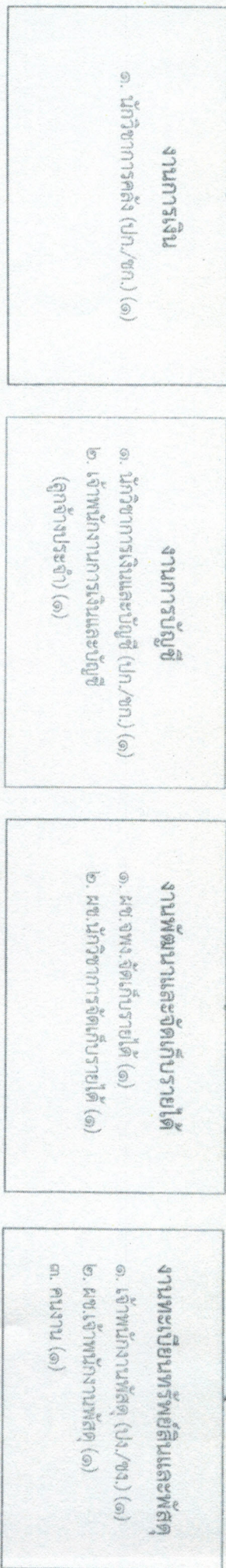
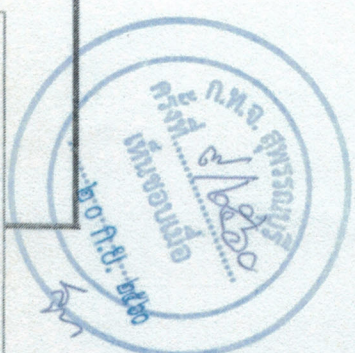
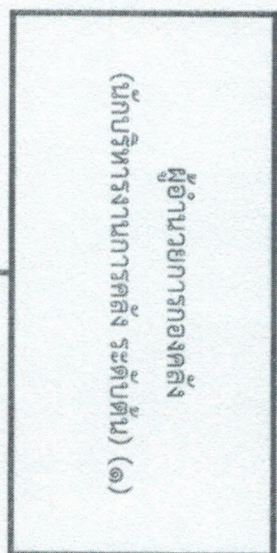


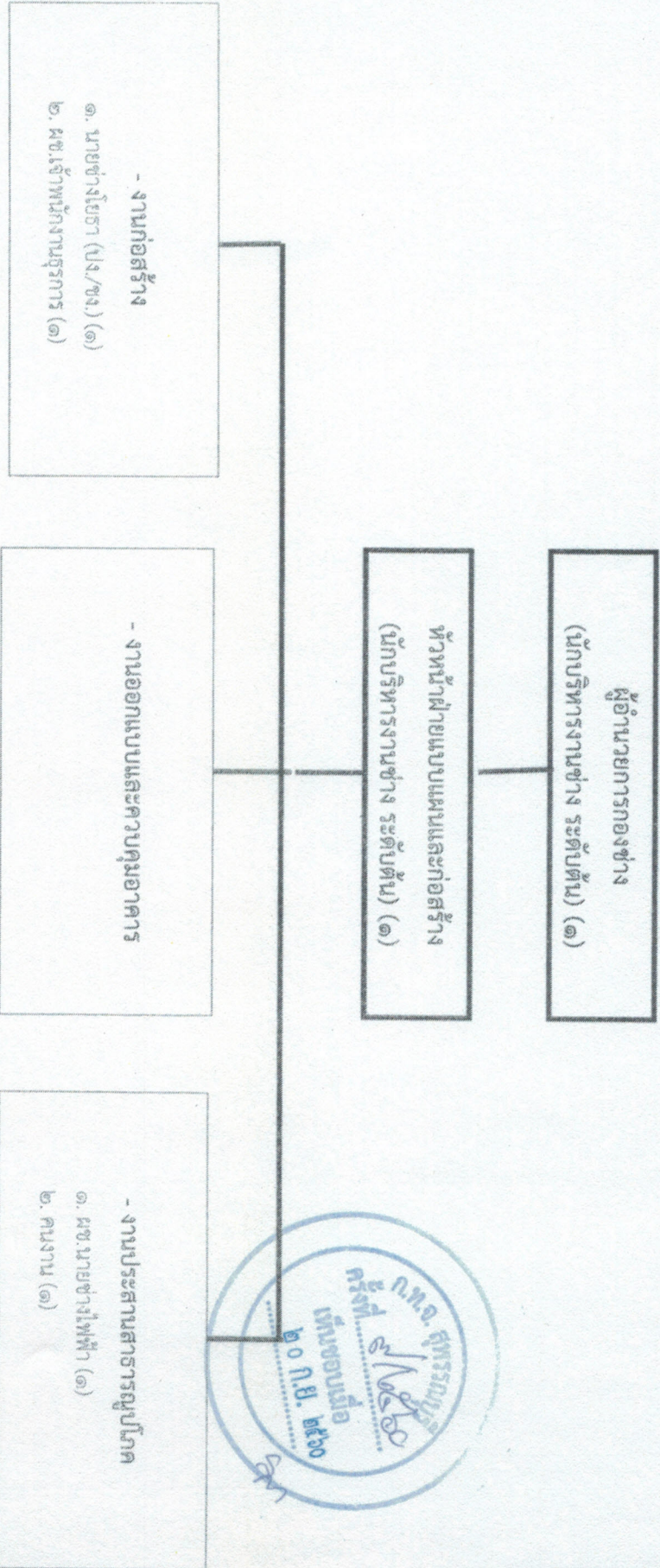


โครงสร้างองค์กร (๐๔)



ระดับ	อำนาจการท้องถิ่น	อำนาจการท้องถิ่น	ป.ก./ช.ก.	ป.ง./ช.ง.	สุกจ้างประจำ	พนักงานจ้าง (ภารกิจ)	พนักงานจ้าง (ทั่วไป)
จำนวน	-	๑	๒	๑	๑	๓	๑

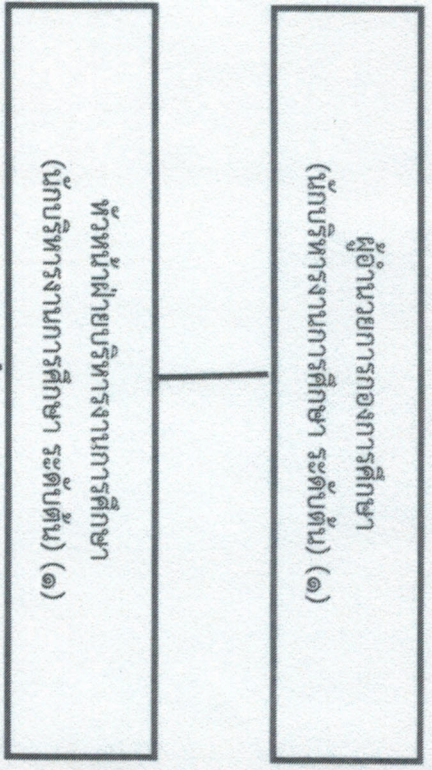
โครงสร้างกองช่าง (๐๕)



ระดับ	อำนาจการท้องถิ่น	อำนาจการท้องถิ่น	ปก./ชก.	ปง./ชง.	ลูกจ้างประจำ	พนักงานจ้าง	พนักงานจ้าง
	ระดับกลาง	ระดับต้น				(ภารกิจ)	(ทั่วไป)
จำนวน	-	๒	-	๑	-	๒	๑



โครงสร้างกองการศึกษา (๐๘)



- งานบริหารการศึกษาระดับต้น

๑. นักวิชาการศึกษา (ปก./ชก.) (๑)
๒. คนงาน (๑)

- งานส่งเสริมการศึกษา ศาสนาและวัฒนธรรม

๑. ครู (คศ.๑) (๕)
๒. ครูผู้ดูแลเด็ก (ครูผู้ช่วย) (๒)
๓. ผู้ดูแลเด็ก (ทักษะ) (๕)
๔. ผู้ดูแลเด็ก (ทั่วไป) (๑)

- งานกิจการโรงเรียน

ระดับ	อำนาจการ Thornton	อำนาจการ Thornton	ปก./ชก.	พง./ชง.	คศ.๑	ครูผู้ช่วย	ลูกจ้างประจำ	พนักงานจ้าง (การกิจ)	พนักงานจ้าง (ทั่วไป)
จำนวน	-	๑	๑	-	๕	๒	-	๕	๑

หมายเหตุ หัวหน้าฝ่ายบริหารงานการศึกษา (นักบริหารงานการศึกษา ระดับต้น) รักษาตำแหน่งผู้อำนวยการกองการศึกษา